

Érvényes:
visszavonásig, vagy az
új árlista megjelenéséig

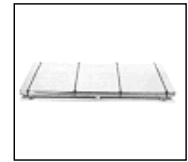
RHEINZINK®-CLASSIC (natúr) felület

Táblalemezek, lemezszalagok
Perforált lemez, expandált lemez

RHEINZINK® - táblalemezek CLASSIC (natúr) felület

QUALITY ZINC minősítéssel

| Lemez- vastagságszélesség | Lemez- mm | Lemez- hossz mm | Felület/ tábla m ² | Súly/ m ² kg | Súly/ tábla kg* | Csomagolás db tábla/ raklap | Cikkszám | Ár Ft/ kg | Ár Ft/ m ² | Ár (kb.) Ft/ tábla |
|------------------------------|--------------|-----------------------|-------------------------------------|-------------------------------|-----------------------|-----------------------------------|-----------------|--------------|--------------------------|-----------------------|
| 0,65 | 1000 | 2000 | 2,00 | 4,68 | ~ 9,36 | ~ 107 | ~ 1000 150 6014 | 2633 | 12321 | ~ 24 643 |
| 0,70 | 1000 | 2000 | 2,00 | 5,04 | ~ 10,08 | ~ 99 | ~ 1000 150 7011 | 2643 | 13320 | ~ 26 640 |
| 0,80 | 1000 | 2000 | 2,00 | 5,76 | ~ 11,52 | ~ 87 | ~ 1000 150 9013 | 2668 | 15367 | ~ 30 735 |
| 1,00 | 1000 | 2000 | 2,00 | 7,20 | ~ 14,40 | ~ 69 | ~ 1000 151 3012 | 2763 | 19897 | ~ 39 793 |
| 1,20 | 1000 | 2000 | 2,00 | 8,64 | ~ 17,28 | ~ 58 | ~ 1000 151 5015 | 2859 | 24701 | ~ 49 402 |
| 1,50 | 1000 | 2000 | 2,00 | 10,80 | ~ 21,60 | ~ 46 | ~ 1000 151 9011 | 2859 | 30876 | ~ 61 752 |
| 2,00 | 1000 | 2000 | 2,00 | 14,40 | ~ 28,80 | ~ 35 | ~ 1000 1524016 | 2859 | 41168 | ~ 82 336 |



RHEINZINK® - ORNAMENT lemez (mélyhúzható, díszműbádogos munkákhoz)

| | | | | | | | | | | |
|------|------|------|------|------|---------|-------|-----------------|------|-------|----------|
| 0,65 | 1000 | 2000 | 2,00 | 4,68 | ~ 9,36 | ~ 107 | ~ 1000 550 6020 | 2824 | 13215 | ~ 26 430 |
| 0,80 | 1000 | 2000 | 2,00 | 5,76 | ~ 11,52 | ~ 87 | ~ 1000 550 9020 | 2824 | 16265 | ~ 32 529 |
| 1,00 | 1000 | 2000 | 2,00 | 7,20 | ~ 14,40 | ~ 69 | ~ 1000 551 3020 | 2824 | 20331 | ~ 40 661 |

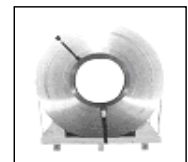


Más lemezvastagságok és -szélességek a 0,55 és 2,00 mm vastagság és a 20-1000 mm szélesség közötti méretek felárral rendelhetők.
A gyártómű a speciális méretek legyártását mennyiségi minimumhoz kötheti.

RHEINZINK® - lemezszalagok CLASSIC (natúr) felület

QUALITY ZINC minősítéssel

| Lemez- vastagságszélesség | Lemez- mm | Tekercs- hossz m | Felület/ tekercs m ² | Súly/ m ² kg | Súly/ tekercs kg* | Csomagolás db tekercs/ raklap | Cikkszám | Ár Ft/ kg | Ár Ft/ m ² | Ár (kb.) Ft/ tekercs |
|------------------------------|--------------|------------------------|---------------------------------------|-------------------------------|-------------------------|-------------------------------------|-----------------|--------------|--------------------------|-------------------------|
| 0,65 | 650 | 32,88 | 21,37 | 4,68 | ~ 100 | 4 | ~ 400 1 636 523 | 2768 | 12956 | ~ 276 844 |
| | 1000 | 21,37 | 21,37 | 4,68 | ~ 100 | 4 | ~ 400 1 630 014 | 2768 | 12956 | ~ 276 844 |
| 0,70 | 570 | 34,81 | 19,84 | 5,04 | ~ 100 | 4 | ~ 400 1 645 728 | 2768 | 13953 | ~ 276 844 |
| | 670 | 29,61 | 19,84 | 5,04 | ~ 100 | 4 | ~ 400 1 646 745 | 2768 | 13953 | ~ 276 844 |
| | 800 | 24,80 | 19,84 | 5,04 | ~ 100 | 4 | ~ 400 1 648 012 | 2768 | 13953 | ~ 276 844 |
| | 1000 | 19,84 | 19,84 | 5,04 | ~ 100 | 4 | ~ 400 1 640 064 | 2768 | 13953 | ~ 276 844 |
| 0,80 | 570 | 30,46 | 17,36 | 5,76 | ~ 100 | 4 | ~ 400 1 655 749 | 2768 | 15946 | ~ 276 844 |
| | 670 | 25,91 | 17,36 | 5,76 | ~ 100 | 4 | ~ 400 1 656 743 | 2768 | 15946 | ~ 276 844 |
| | 800 | 21,70 | 17,36 | 5,76 | ~ 100 | 4 | ~ 400 1 658 038 | 2768 | 15946 | ~ 276 844 |
| | 1000 | 17,36 | 17,36 | 5,76 | ~ 100 | 4 | ~ 400 1 650 024 | 2768 | 15946 | ~ 276 844 |
| 1,00 | 1000 | 13,89 | 13,89 | 7,20 | ~ 100 | 4 | ~ 400 1 670 073 | 2794 | 20114 | ~ 279 357 |



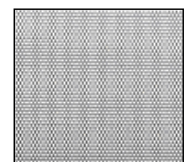
Megjegyzés: A „Bádogosmunkák tervezési és kivitelezési szabályai” szerint tetőfedéshez a minimális lemezvastagság általában ≥ 0,70 mm!
A < 20,0 m magasságú épületek tetőfedéséhez általában 0,70 x 670 mm méretű lemeztekercecseket, míg a ≥ 20,0 m magasságú épületek tetőfedéséhez általában 0,70 x 570 mm méretű lemeztekercecseket kell használni.

RHEINZINK® - AERO 46 perforált lemez CLASSIC (natúr) felület (szabad szellőző nyílásméret Ao = 46 %)

QUALITY ZINC minősítéssel

| Lemez- vastagságszélesség | Lemez- mm | Lemez- hossz m | Felület/ tábla m ² | Súly/ tábla kg | Súly/ tábla kg* | Csomagolás db tábla/ raklap | Cikkszám | Ár Ft/ kg | Ár Ft/ m ² | Ár (kb.) Ft/ tábla |
|------------------------------|--------------|----------------------|-------------------------------------|----------------------|-----------------------|-----------------------------------|----------------|--------------|--------------------------|-----------------------|
| 1,00 | 1000 | 2000 | 2,00 | 3,89 | ~ 7,78 | ~ 50 | ~ 389 159 8000 | 3376 | 13134 | ~ 26 268 |

Felhasználás: fémlemezfedések be- és kiszellőző nyílásainál a rovar és porhó elleni védelemre, bármely kiterített szélességgel.

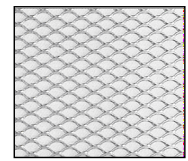


RHEINZINK® - AERO 63 expandált lemez CLASSIC (natúr) felület (szabad szellőző nyílásméret Ao = 63 %)

QUALITY ZINC minősítéssel

| Lemez- vastagságszélesség | Lemez- mm | Lemez- hossz m | Felület/ tábla m ² | Súly/ tábla kg | Súly/ tábla kg* | Csomagolás db tábla/ raklap | Cikkszám | Ár Ft/ kg | Ár Ft/ m ² | Ár (kb.) Ft/ tábla |
|------------------------------|--------------|----------------------|-------------------------------------|----------------------|-----------------------|-----------------------------------|----------------|--------------|--------------------------|-----------------------|
| 1,00 | 1000 | 2000 | 2,00 | 2,66 | ~ 5,32 | ~ 50 | ~ 266 159 8500 | 3728 | 9917 | ~ 19 834 |

Felhasználás: fémlemezfedések be- és kiszellőző nyílásainál a rovar és porhó elleni védelemre, ≤ 200 mm kiterített szélességgel.



* az aktuális gyártásból származó táblák és tekercsek pontos súlyai azok címkéjén találhatóak - a számlázás e súlyok alapján **Az árak ÁFA nélkül értendők**

** a tőzsdei árhoz igazodó legaktuálisabb árakról kérjük érdeklődjene

a RHEINZINK márkakereskedőknél

Az aktuális kedvezményekről érdeklődjön márkakereskedőinknél.

Érvényes:

visszavonásig, vagy az új árlista megjelenéséig

RHEINZINK®-prePATINA blue-grey kékszürke előpatinásított felület

Táblalemezek, lemezszalagok

Perforált lemez

RHEINZINK® - táblalemezek prePATINA blue-grey

QUALITY ZINC minősítéssel

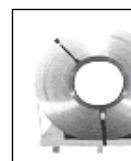
| Lemez- vastagság mm | Lemez- szélesség mm | Lemez- hossz m | Felület/ tábla m ² | Súly/ m ² kg | Súly/ tábla kg* | ~ | Csomagolás db tábla/ raklap | ~ | Cikkszám | Ár Ft/ kg | Ár Ft/ m ² | ~ | Ár (kb.) Ft/ tábla |
|---------------------------|---------------------------|----------------------|-------------------------------------|-------------------------------|-----------------------|---|-----------------------------------|---|----------|--------------|--------------------------|-------|-----------------------|
| 0,70 | 1000 | 2000 | 2,00 | 5,04 | ~ 10,08 | ~ | 99 | ~ | 1000 | 450 7011 | 3160 | 15928 | ~ 31 856 |
| 0,80 | 1000 | 2000 | 2,00 | 5,76 | ~ 11,52 | ~ | 87 | ~ | 1000 | 450 9013 | 3160 | 18204 | ~ 36 407 |
| 1,00 | 1000 | 2000 | 2,00 | 7,20 | ~ 14,40 | ~ | 69 | ~ | 1000 | 451 3012 | 3185 | 22935 | ~ 45 871 |
| 1,20 | 1000 | 2000 | 2,00 | 8,64 | ~ 17,28 | ~ | 58 | ~ | 1000 | 4515015 | 3281 | 28347 | ~ 56 695 |
| 1,50 | 1000 | 2000 | 2,00 | 10,80 | ~ 21,60 | ~ | 46 | ~ | 1000 | 451 9011 | 3281 | 35434 | ~ 70 868 |
| 2,00 | 1000 | 2000 | 2,00 | 14,40 | ~ 28,80 | ~ | 35 | ~ | 1000 | 452 4016 | 3281 | 47245 | ~ 94 491 |



RHEINZINK® - lemezszalagok prePATINA blue-grey

QUALITY ZINC minősítéssel

| Lemez- vastagság mm | Tekercs- szélesség mm | Tekercs- hossz m | Felület/ tekercs m ² | Súly/ m ² kg | Súly/ tekercs kg* | ~ | Csomagolás db tekercs/ raklap | ~ | Cikkszám | Ár Ft/ kg | Ár Ft/ m ² | ~ | Ár (kb.) Ft/ tekercs |
|---------------------------|-----------------------------|------------------------|---------------------------------------|-------------------------------|-------------------------|---|-------------------------------------|---|----------|--------------|--------------------------|-------|-------------------------|
| 0,70 | 570 | 34,81 | 19,84 | 5,04 | ~ 100 | ~ | 4 | ~ | 400 | 4 645 728 | 3160 | 15928 | ~ 316 035 |
| | 670 | 29,61 | 19,84 | 5,04 | ~ 100 | ~ | 4 | ~ | 400 | 4 646 745 | 3160 | 15928 | ~ 316 035 |
| | 800 | 24,80 | 19,84 | 5,04 | ~ 100 | ~ | 4 | ~ | 400 | 4 648 012 | 3160 | 15928 | ~ 316 035 |
| | 1000 | 19,84 | 19,84 | 5,04 | ~ 100 | ~ | 4 | ~ | 400 | 4 640 064 | 3160 | 15928 | ~ 316 035 |
| 0,80 | 570 | 30,46 | 17,36 | 5,76 | ~ 100 | ~ | 4 | ~ | 400 | 4 655 749 | 3160 | 18204 | ~ 316 035 |
| | 670 | 25,91 | 17,36 | 5,76 | ~ 100 | ~ | 4 | ~ | 400 | 4 656 743 | 3160 | 18204 | ~ 316 035 |
| | 800 | 21,70 | 17,36 | 5,76 | ~ 100 | ~ | 4 | ~ | 400 | 4 658 038 | 3160 | 18204 | ~ 316 035 |
| | 1000 | 17,36 | 17,36 | 5,76 | ~ 100 | ~ | 4 | ~ | 400 | 4 650 024 | 3160 | 18204 | ~ 316 035 |
| 1,00 | 1000 | 13,89 | 13,89 | 7,20 | ~ 100 | ~ | 4 | ~ | 400 | 4 670 073 | 3185 | 22935 | ~ 318 547 |



Megjegyzés: A „Bádogosmunkák tervezési és kivitelezési szabályai” szerint tetőfedéshez a minimális lemezvastagság általában ≥ 0,70 mm! A < 20,0 m magasságú épületek tetőfedéséhez általában 0,70 x 670 mm méretű lemeztekerceket, míg a ≥ 20,0 m magasságú épületek tetőfedéséhez általában 0,70 x 570 mm méretű lemeztekerceket kell használni.

A RHEINZINK®-lemezekből készített homlokzatburkolati elemekhez javasoljuk a RHEINZINK®-táblalemezek alkalmazását.

Fóliázott lemezszalagok kilogramonkénti felára: 25.-Ft/kg

Kedvezmény nagyméretű tekercsekre (kilogramonként ennyivel kevesebbe kerül a lemezszalag):

500 - 999 kg: 3,10.- Ft/kg

1000 - 1999 kg: 6,20.-Ft/kg

2000 - 2999 kg: 9,40.-Ft/kg

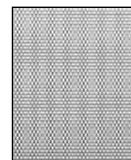
3000 felett: 12,50.-Ft/kg

RHEINZINK® - AERO 46 perforált lemez prePATINA blue-grey (szabad szellőző nyílásméret Ao = 46 %)

QUALITY ZINC minősítéssel

| Lemez- vastagság mm | Lemez- szélesség mm | Lemez- hossz m | Felület/ tábla m ² | Súly/ m ² kg | Súly/ tábla kg* | ~ | Csomagolás db tábla/ raklap | ~ | Cikkszám | Ár Ft/ kg | Ár Ft/ m ² | ~ | Ár (kb.) Ft/ tábla |
|---------------------------|---------------------------|----------------------|-------------------------------------|-------------------------------|-----------------------|---|-----------------------------------|---|----------|--------------|--------------------------|-------|-----------------------|
| 1,00 | 1000 | 2000 | 2,00 | 3,89 | 7,78 | ~ | 50 | ~ | 389 | 459 8000 | 3768 | 14659 | ~ 29 317 |

Felhasználás: fémlemezfedések be- és kiszellőző nyílásainál a rovar és porhó elleni védelemre, bármely kiterített szélességgel.



* az aktuális gyártásból származó táblák és tekercsek pontos súlyai azok címkéjén találhatóak - a számlázás és súlyok alapján fog **!Az árak ÁFA nélkül értendők**

** a tőzsdei árhoz igazodó legaktuálisabb árakról kérjük érdeklődjene a RHEINZINK márkakereskedőknél

Az aktuális kedvezményekről érdeklődjön márkakereskedőinknél.

Érvényes:
visszavonásig, vagy az
új árlista megjelenéséig

**RHEINZINK®-prePATINA graphite-grey
grafitszürke előpatinásított felület**
Táblalemezek, lemezszalagok
Perforált lemez

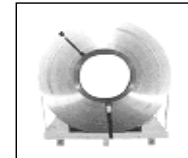
RHEINZINK® - táblalemezek prePATINA graphite-grey
QUALITY ZINC minősítéssel

| Lemez- vastagság | Lemez- szélesség | Lemez- hossz | Felület/ tábla | Súly/ m ² | Súly/ tábla | Csomagolás db tábla/ raklap | Cikkszám | Ár | Ár | Ár (kb.) |
|---------------------|---------------------|-----------------|-------------------|----------------------|----------------|-----------------------------------|-----------------|--------|--------------------|-----------|
| mm | mm | m | m ² | kg | kg* | | | Ft/ kg | Ft/ m ² | Ft/ tábla |
| 0,70 | 1000 | 2000 | 2,00 | 5,04 | ~ 10,08 | 99 | ~ 1000 36507011 | 3 371 | 16992 | ~ 33 983 |
| 0,80 | 1000 | 2000 | 2,00 | 5,76 | ~ 11,52 | 87 | ~ 1000 36509013 | 3 371 | 19419 | ~ 38 838 |
| 1,00 | 1000 | 2000 | 2,00 | 7,20 | ~ 14,40 | 69 | ~ 1000 36513012 | 3 396 | 24455 | ~ 48 910 |
| 1,20 | 1000 | 3000 | 3,00 | 8,64 | ~ 25,92 | 39 | ~ 1000 36515021 | 3 492 | 30171 | ~ 90 512 |



RHEINZINK® - lemezszalagok prePATINA graphite-grey
QUALITY ZINC minősítéssel

| Lemez- vastagság | Tekercs- szélesség | Tekercs- hossz | Felület/ tekercs | Súly/ m ² | Súly/ tekercs | Csomagolás db tekercs/ raklap | Cikkszám | Ár | Ár | Ár (kb.) |
|---------------------|-----------------------|-------------------|---------------------|----------------------|------------------|-------------------------------------|----------------|--------|--------------------|-------------|
| mm | mm | m | m ² | kg | kg* | | | Ft/ kg | Ft/ m ² | Ft/ tekercs |
| 0,70 | 570 | 34,81 | 19,84 | 5,04 | ~ 100 | 4 | ~ 400 36645728 | 3 371 | 16992 | ~ 337 137 |
| | 670 | 29,61 | 19,84 | 5,04 | ~ 100 | 4 | ~ 400 36646745 | 3 371 | 16992 | ~ 337 137 |
| | 1000 | 19,84 | 19,84 | 5,04 | ~ 100 | 4 | ~ 400 36640064 | 3 371 | 16992 | ~ 337 137 |
| 0,80 | 570 | 30,46 | 17,36 | 5,76 | ~ 100 | 4 | ~ 400 36655749 | 3 371 | 19419 | ~ 337 137 |
| | 670 | 25,91 | 17,36 | 5,76 | ~ 100 | 4 | ~ 400 36656743 | 3 371 | 19419 | ~ 337 137 |
| | 1000 | 17,36 | 17,36 | 5,76 | ~ 100 | 4 | 400 36650024 | 3 371 | 19419 | ~ 337 137 |



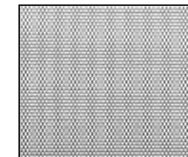
Megjegyzés: A „Bádogosmunkák tervezési és kivitelezési szabályai” szerint tetőfedéshez a minimális lemezvastagság általában $\geq 0,70$ mm!
A < 20,0 m magasságú épületek tetőfedéséhez általában 0,70 x 670 mm méretű lemeztekerceket, míg a $\geq 20,0$ m magasságú épületek tetőfedéséhez általában 0,70 x 570 mm méretű lemeztekerceket kell használni.

A RHEINZINK®-lemezekből készített homlokzatburkolati elemekhez javasoljuk a RHEINZINK®-táblalemezek alkalmazását.

RHEINZINK® - AERO 46 perforált lemez prePATINA graphite-grey (szabad szellőzés nyílásméret $A_o = 46\%$)
QUALITY ZINC minősítéssel

| Lemez- vastagság | Lemez- szélesség | Lemez- hossz | Felület/ tábla | Súly/ m ² | Súly/ tábla | Csomagolás db tábla/ raklap | Cikkszám | Ár | Ár | Ár (kb.) |
|---------------------|---------------------|-----------------|-------------------|----------------------|----------------|-----------------------------------|----------------|--------|--------------------|-----------|
| mm | mm | m | m ² | kg | kg* | | | Ft/ kg | Ft/ m ² | Ft/ tábla |
| 1,00 | 1000 | 2000 | 2,00 | 3,89 | ~ 7,78 | 50 | ~ 389 35598000 | 3 979 | 15480 | ~ 30 959 |

Felhasználás: fémlemezfedések be- és kiszellőzés nyílásainál a rovar és porhó elleni védelemre, bármely kiterített szélességgel.



Az árak ÁFA nélkül értendők

* az aktuális gyártásból származó táblák és tekercsek pontos súlyai azok címkéjén található - a számlázás e súlyok alapján fog történni

** a tőzsdei árhoz igazodó legaktuálisabb árakról kérjük érdeklődjének a RHEINZINK márkakereskedőknél

Az aktuális kedvezményekről érdeklődjön márkakereskedőinknél.